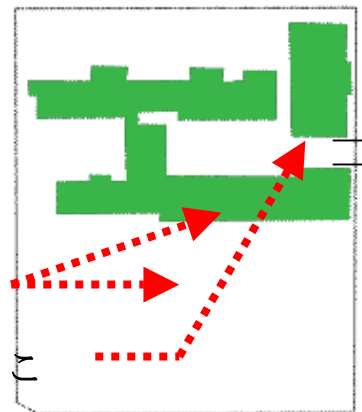


わくわくひろば 2007

☺ 「わくわくひろば」は あそびの ひろば
ひとりでも ともだちといっしょでも いいよ
なにをして あそぶ？

もとの しんまつど北小学校

☺ ばしょは もとの しんまつど北小学校 だよ



いりぐち (もん)

☺ 月ようびは ごご3じからごご4:30まで ここ
土ようびは あさ10じからおひる12じまで ここ

☺ もちものは うわばき だよ おかしはダメ！

☺ ばしょがわからないときは 家の人や ともだちときてね

ボランティア
ぼしゅう!

子どもと一緒に走り回る、ゲームをする、遊びを教えてくれる、ただ一緒にいてくれる・・・そんな中学生～大人のボランティア大募集！お申し込みはひろばまで！

保護者の皆様へ

NPO法人ねばあらんど では「放課後子どもプランについての調査・実践」事業の一つとして「わくわくひろば」を開設します。「わくわくひろば」は小学生を中心とした子ども達の自由な遊びの広場です。どんな遊びが始まるか私たちにもわかりません、本当に”わくわく”です。

特定非営利活動法人ねばあらんど 理事長 百田清美

- 参加対象：小学生を中心としたすべての子どもたち
- 開設期間：2007年4月～2008年3月（月曜日と土曜日）
- 場所と時間：元の新松戸北小学校の多目的室 毎週月曜日の午後3時から午後4時30分
体育館 毎週土曜日の午前10時から正午
- 「わくわくひろば」には大人のスタッフが常駐します。連絡先 090-9831-1140（開設時間内のみ）
- お問い合わせは 特定非営利活動法人ねばあらんど事務所 047-394-2800
- 本事業は独立行政法人福祉医療機構の「子育て支援基金助成金」の交付を受けて行うものです。



わくわくつうしん



2007年4月号

4がつ	
月ようび 15:00-16:30	土ようび 10:00-12:00
こうてい・きょうしつ	たいいくかん
	7
	きぼうサッカー こうりゅうかい (旧第二グラウンド)
9	14
おやすみ	じゅうあそび
16	21
いろいろな なわとび チャレンジ!!	じゅうあそび
23	28
じゅうあそび	スライムづくり



地域のサッカークラブ「きぼうサッカーチーム」と交流します。楽しいゲームをしながらサッカーが上手になっちゃうかも？



おおなわ、ダブルダッジ、いろはにほへと……どんななわとびができるかな？ふつうのなわとびのきろくもつけちゃうよ！
レッツ・チャレンジ！






みんなのだいすきな
スライム。いろんな
バリエーションをか
んがえちゃおう！



♪保護者・地域の皆様へ♪

- 昨年度、自主財源で運営してきたわくわくひろばですが、今年度は独立行政法人福祉医療機構「子育て支援基金」の助成を受けて行う事になりました。ねばあらんどは子ども達の豊かな活動の場を提供して参ります。
- わくわくひろばの登録は参加費（保険料含む）が必要です。昨年度利用した方も再度登録が必要です。右の参加申込書をご利用下さい。

わくわくひろば 2007年度 参加申込書

-  わくわくひろばは、日時限定の児童館の様な物です。(月曜：3～4：30、土曜：10～12時)
対象は小学生を中心とした子どもたちです(但し幼児は保護者同伴)。大人スタッフがイベントを組むこともありますが、基本的には子ども達が自由に遊ぶ場所を確保するものです。
-  参加する場合は、下記申込書と参加費(¥100/年・含保険料)をスタッフにお渡しください。
一度申込み頂いたお子さまは、2回目から名簿にて参加確認をします。また、申込みは随時受付しており、申込後は何回でも遊びに来られます(昨年度登録された方も再度登録が必要です)。
-  遊びの内容によっては、別途、材料費が必要な場合もあります。
-  ひろばへの行き帰り(自転車の使用、時間、等)については、必ずご家庭でお子さまと確認してください。スタッフは、ひろば内での活動について適宜対応いたします。
-  わくわくひろば
- ・連絡先：090-9831-1140(開設時間内のみ)
 - ・お問合わせ：特定非営利活動法人ねばあらんど事務所 047-394-2800

2007年度 わくわくひろば参加申込書

特定非営利活動法人ねばあらんど 宛
上記内容を了承の上、参加申込します。

ふりがな
児童氏名 : 性別：男・女 / 小学校名 : / 学年 :
保護者氏名 : 申込年月日 : 年 月 日
住 所 :
緊急連絡先：第1・
第2・
第3・

お子さまの体調などでスタッフに伝えておきたい事